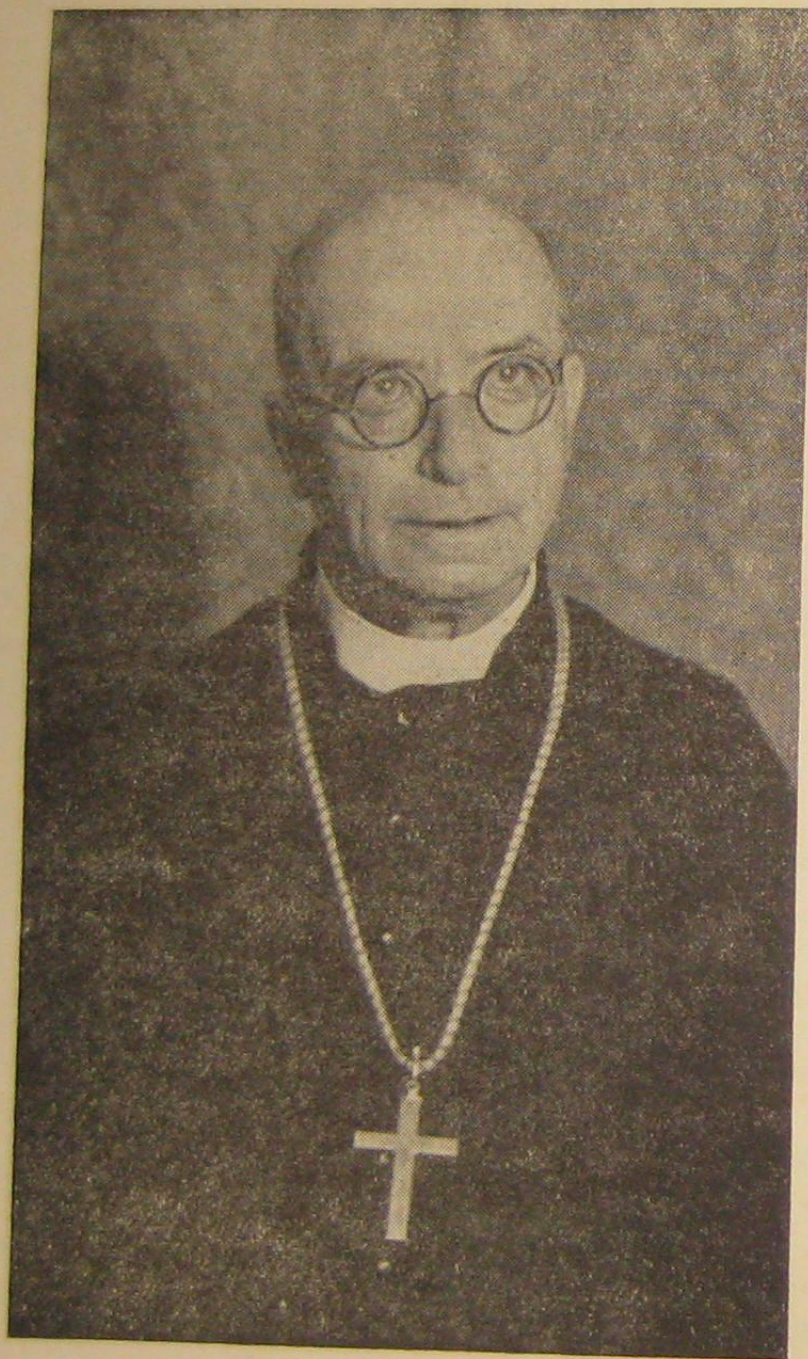


**KLIEM TA' DUN ĠWANN M. FARRUGIA,
FIL-ĠUBLEW TA' L-EWWEL QUDDIESA TIEGHU
(1892 — 1952)**

“Bhal-lum sittin sena, mixhut wiċċi fl-art quddiem l-Altar waqt li fil-Kor kien qiegħed jtkanta l-“Veni Creator Spiritus” u l-Isqof kien biż-żejt tal-Grizma jidlikli idejja t-tnejn,



**Il-Wisq
Reverendu
Kanoniku
Teologu
Dun Ġwann
M. Farrugia,
Membru
Akkademiku
tal-“Għaqda
tal-Kittieba
tal-Malti”.**

Ġesù Qassis ta' Dejjem, irreġistrani fil-Ktieb tad-Deheb, bħala werriet tal-Qassis Melkisedek.

Għajnejja mxarba bid-dmugh tal-konsolazzjoni u qalbi trid ittir bil-ferh, imhegga biz-zelu u għatxana biex ma' tul hajti nagħmel ġid kemm nista'; dikment bdejt il-missjoni tiegħi skond ir-rieda ta' Ġesù: Qassis Divin bla tebgha, bla bidu.

F'dawn is-sittin sena ta' Saċerdozju, dejjem għamilt dmiri, skond il-kapaċità tiegħi dgħajfa, u jekk ma għamiltx iżjed, żgur li ma hix htija tiegħi.

Ma' tul il-ħidma tiegħi saċerdotali, għaddej minn bosta tiġ-ib iżda ġejt mehlu, u xi daqqiet b'miraklu fid-dieher. Ma' tul hajti ippruvajt: hena mħallat ma' mrrar ta' dispjaċiri; iżda b'danakollu qatt ma sogħobbija li jien xiddej is-suttana sewda, simblu ta' vistu għal din il-hajja: minsuġa bil-miżerji, bil-qerq u bl-affanni.

Mal-milja ta' dawn is-sittin sena, rajt jinfew bħal imsiebaħ li jixxuttalhom iż-żejt, il-hajja ta' dawk kollha l-hbieb fis-Saċerdozju u ta' dawk li fis-sena 1892 ixxierku miegħi fuq l-Altar tal-Kbir Alla, u l-lum, bqajt wahdi: l-inqas wieħed denn, fost-hom.

....“*O altitudo divitiarum sapientiae et scientiae Dei, quam incomprehensibilia sunt iudicia ejus et investigabiles viae ejus*” (Rom. II. 33) *Min jista' jifhem il-ġudizzji t'Alla; min, jekk mhux Profeta, jista' jobsor il-ġhalieħ hallieni ngħix biex nilhaq is-sit'in sena ta' Saċerdozju?!*”

Tgħid, għad irid xi haġa ohra minni? Tgħid ma qdejt il-ministeru tiegħi kif jixraq?.....

Din il-Quddiesa tal-lum, li fakkritna f'dan kollu, hi bħala hlas għan-nuqqas kollu ta' hajti, kemm ukoll radd il-hajr, għal grazzja hekk straordinarja li għoġbu jagħtini”.